

CSIネットワークマスター 虎の穴

特定非営利活動法人(NPO)

中国・四国インターネット協議会(CSI)

<http://www.csi.ad.jp/>

seminar-sec@csi.ad.jp

2005 Copyright(C) Chugoku-
Shikoku Internet Council

1

特定非営利活動法人(NPO) 中国・四国インターネット協議会(CSI)

- ◆ インターネットの技術および利用に関する啓発・普及、インターネット接続技術および利用技術に関する研究・開発およびその支援や学校教育へのインターネット利用の支援など、当地域におけるネットワークコミュニティの健全な発展への努力を通じて地域社会へ貢献しています。

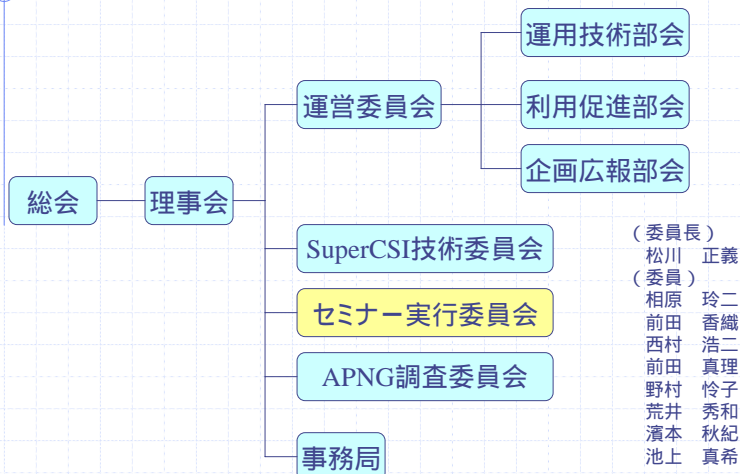
2

CSIの主な歩み

- ◆ 1993年3月 任意団体として設立
 - 技術研究・開発および支援だけでなく、ボランティアの手により、主として大学や研究機関を対象として、学術・研究・教育及びその支援を目的としたコンピュータネットワーク利用のためのネットワーク接続を提供
- ◆ 1999年9月 ネットワーク運営組織として日本初のNPO法人化
- ◆ 2000年4月 ネットワーク接続をNPO法人事業の一つとして正式にスタート
- ◆ 2004年4月 ネットワーク接続事業を外部委託(NTT西日本グループ)し、研究・開発および支援に注力

3

CSIの組織



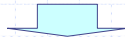
4

CSIネットワークマスター虎の穴とは？

- ◆ ネットワーク技術の急速な進歩により、常に最新技術動向をキャッチアップする必要あり
- ◆ 若手技術者の育成が急務



- ◆ 技術セミナーは東京ばかりで開催.....
- ◆ セミナー受講料は高い(大都会価格?).....
- ◆ 出張旅費がかさむばかり.....
- ◆ でもネットワーク技術のキャッチアップは絶対に必要.....



ならばCSIが技術者向けのセミナーを開催いたします！

5

CSIネットワークマスター虎の穴 扉を叩く方に求めるもの

- ◆ ネットワーク技術の基礎を十分に理解している
- ◆ 東京等の都会で開催されている技術セミナーに参加したことがある(またはとても興味がある)
- ◆ ネットワーク関連の研究、業務等に従事している
- ◆ ネットワークに関し、何か問題を抱えている(問題意識がある)
- ◆ 常に最新技術動向をキャッチアップしたいと思っている
- ◆ 何より、向上心がある！

6

CSIネットワークマスター虎の穴

第1回セミナー参加者に求められる知識

- ◆メール配送の仕組み (SMTP)
- ◆DNS の概念
- ◆電子署名の概念

上記の内容を予めご理解の上ご参加いただけると、講義がより充実したものになります。

ご存じない方は、お時間の許す限りで構いませんので調べてみてください。

7

CSIネットワークマスター虎の穴

今後の予定

- ◆ 第1回 2005年7月21日(木)
- ◆ 第2回 2005年9月(広島)
- ◆ 一般向けイベント 2005年11月(広島)
- ◆ 第3回 2006年1月(広島)
- ◆ 第4回 2006年1月(高知)

- 皆様のご意見を反映し今後のセミナー内容を決定します
- ぜひアンケートにご協力下さい！

8

CSIネットワークマスター虎の穴 第1回

- ◆ テーマ:「迷惑メールの低減に向けて」
- ◆ 講師:山本和彦(やまもとかずひこ)
(株)インターネット・イニシアティブ(IIJ) 技術研究所 主幹研究員
 - 博士(情報科学)
 - メールリーダー Mew の作者
<http://www.mew.org/>
 - WIDE プロジェクト・ボードメンバー
<http://www.wide.ad.jp/>
 - 監訳「PGP --- 暗号メールと電子署名 ---」
 - 著書「リスト遊び」