

CSIネットワークマスター 虎の穴 第2回

特定非営利活動法人(NPO)

中国・四国インターネット協議会(CSI)

<http://www.csi.ad.jp/>

seminar-sec@csi.ad.jp

2005 Copyright(C) Chugoku-
Shikoku Internet Council

1

特定非営利活動法人(NPO) 中国・四国インターネット協議会(CSI)

- ◆ インターネットの技術および利用に関する啓発・普及、インターネット接続技術および利用技術に関する研究・開発およびその支援や学校教育へのインターネット利用の支援など、当地域におけるネットワークコミュニティの健全な発展への努力を通じて地域社会へ貢献しています。

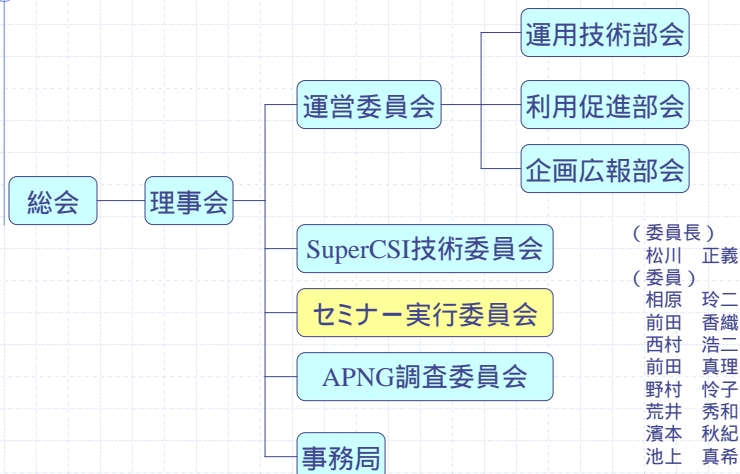
2

CSIの主な歩み

- ◆ 1993年3月 任意団体として設立
 - 技術研究・開発および支援だけでなく、ボランティアの手により、主として大学や研究機関を対象として、学術・研究・教育及びその支援を目的としたコンピュータネットワーク利用のためのネットワーク接続を提供
- ◆ 1999年9月 ネットワーク運営組織として日本初のNPO法人化
- ◆ 2000年4月 ネットワーク接続をNPO法人事業の一つとして正式にスタート
- ◆ 2004年4月 ネットワーク接続事業を外部委託(NTT西日本グループ)し、研究・開発および支援に注力

3

CSIの組織



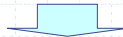
4

CSIネットワークマスター虎の穴とは？

- ◆ ネットワーク技術の急速な進歩により、常に最新技術動向をキャッチアップする必要あり
- ◆ 若手技術者の育成が急務



- ◆ 技術セミナーは東京ばかりで開催.....
- ◆ セミナー受講料は高い(大都会価格?).....
- ◆ 出張旅費がかさむばかり.....
- ◆ でもネットワーク技術のキャッチアップは絶対に必要.....



ならばCSIが技術者向けのセミナーを開催いたします！

5

CSIネットワークマスター虎の穴 扉を叩く方に求めるもの

- ◆ ネットワーク技術の基礎を十分に理解している
- ◆ 東京等の都会で開催されている技術セミナーに参加したことがある(またはとても興味がある)
- ◆ ネットワーク関連の研究、業務等に従事している
- ◆ ネットワークに関し、何か問題を抱えている(問題意識がある)
- ◆ 常に最新技術動向をキャッチアップしたいと思っている
- ◆ 何より、向上心がある！

6

CSIネットワークマスター虎の穴 第2回セミナー対象者について

- ◆ 企業や文教環境の情報システム部門でネットワークの管理業務に従事されている方、新たに従事される方
- ◆ 基礎的なTCP/IPの知識は持ち合わせているが、ネットワーク構築や運用の経験のない方。
- ◆ ステップアップのため、より実践的な構築事例に興味をお持ちの方
- ◆ ネットワーク管理業務に役立つツールをお探しの方、また効率化をお考えの方

7

CSIネットワークマスター虎の穴 年間スケジュール

- ◆ 第1回 2005年7月21日(木)……終了
- ◆ 第2回 2005年9月15日(木)
- ◆ 一般向けイベント 2005年11月(広島)
- ◆ 第3回 2006年1月(広島)
- ◆ 第4回 2006年1月(高知)

- 皆様のご意見を反映し今後のセミナー内容を決定します
- ぜひアンケートにご協力下さい！

8

CSIネットワークマスター虎の穴

第2回

- ◆ テーマ:「新任管理者のためのネットワーク設計から運用まで」
- ◆ 講師:加藤 淳也(かとう じゅんや)
NTT情報流通プラットフォーム研究所
- ◆ 略歴:
1974年生まれ。博士(情報科学)。1999年早稲田大学メディアネットワークセンター助手。ユーザ数5万人のキャンパスネットワークの運用管理に参画する。このころIPv6技術に初めて接し、大学内へのIPv6ネットワーク導入活動を行った。
またWindows向けのIPv6アプリケーションの作成・配布プロジェクトwin6.jpを興し、広く配布活動を行う。
2002年 NTT情報流通プラットフォーム研究所へ入社。以来、IPv6ネットワークの運用技術に関する研究に従事する。