

CSIネットワークマスター 虎の穴

特定非営利活動法人(NPO)

中国・四国インターネット協議会(CSI)

<http://www.csi.ad.jp/>
seminar-sec@csi.ad.jp

特定非営利活動法人(NPO)

中国・四国インターネット協議会(CSI)

- ◆ インターネットの技術および利用に関する啓発・普及、インターネット接続技術および利用技術に関する研究・開発およびその支援や学校教育へのインターネット利用の支援など、当地域におけるネットワークコミュニティの健全な発展への努力を通じて地域社会へ貢献しています。

CSIの主な歩み

◆ 1993年3月 任意団体として設立

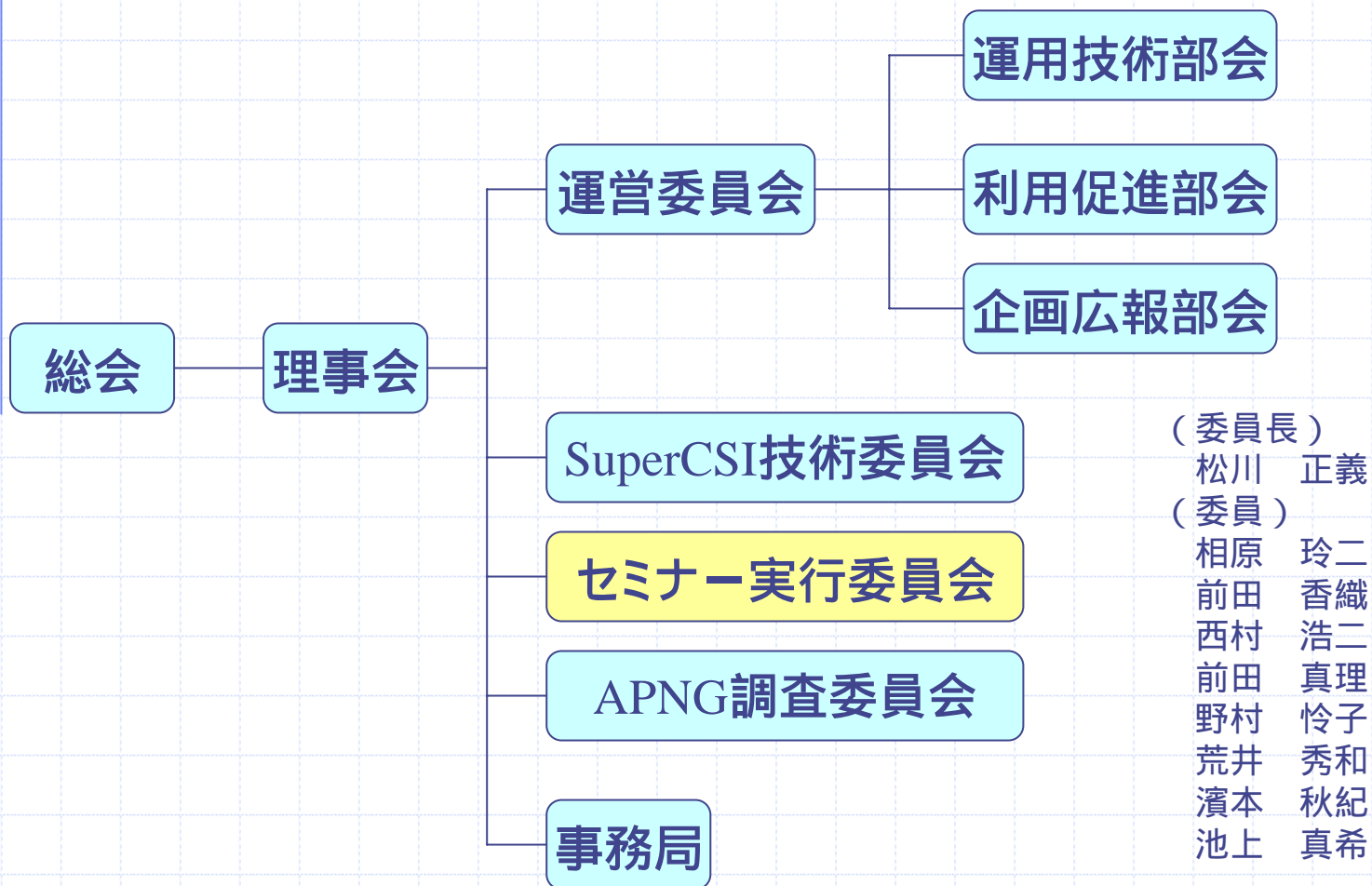
- 技術研究・開発および支援だけでなく、ボランティアの手により、主として大学や研究機関を対象として、学術・研究・教育及びその支援を目的としたコンピュータネットワーク利用のためのネットワーク接続を提供

◆ 1999年9月 ネットワーク運営組織として日本初のNPO法人化

◆ 2000年4月 ネットワーク接続をNPO法人事業の一つとして正式にスタート

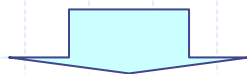
◆ 2004年4月 ネットワーク接続事業を外部委託(NTT西日本グループ)し、研究・開発および支援に注力

CSIの組織



CSIネットワークマスター虎の穴とは？

- ◆ ネットワーク技術の急速な進歩により、常に最新技術動向をキャッチアップする必要あり
- ◆ 若手技術者の育成が急務



- ◆ 技術セミナーは東京ばかりで開催.....
- ◆ セミナー受講料は高い(大都会価格?).....
- ◆ 出張旅費がかさむばかり.....
- ◆ でもネットワーク技術のキャッチアップは絶対に必要.....



ならばCSIが技術者向けのセミナーを開催いたします！

CSIネットワークマスター虎の穴 扉を叩く方に求めるもの

- ◆ ネットワーク技術の基礎を十分に理解している
- ◆ 東京等の都会で開催されている技術セミナーに参加したことがある(またはとても興味がある)
- ◆ ネットワーク関連の研究、業務等に従事している
- ◆ ネットワークに関し、何か問題を抱えている(問題意識がある)
- ◆ 常に最新技術動向をキャッチアップしたいと思っている
- ◆ 何より、向上心がある！

CSIネットワークマスター虎の穴

第5回 セミナー参加対象者・必要知識

◆ 対象者

- ・業務上、インターネット、電子メールを利用する(または利用する予定の)方
- ・ネットワークに関する業務に就かれる方

◆ 必要知識

- ・インターネット、電子メールを利用したことがある方

CSIネットワークマスター虎の穴

これまでの実績

- ◆ 第1回 2005年7月21日(木)
 - ◆ 第2回 2005年9月15日(木)
 - ◆ 一般向けイベント 2005年11月12日(土)
 - ◆ 第3回 2006年2月2日(木) (高知)
 - ◆ 第4回 2006年2月10日(金) (広島)
-
- 皆様のご意見を反映し今後のセミナー内容を決定します
 - ぜひアンケートにご協力下さい！

CSIネットワークマスター虎の穴

第5回

◆ 「インターネットは仕組みを理解して利用しよう」

講師: 船戸 正和 (株式会社日本レジストリサービス)

1977 年生まれ。

2004 年株式会社日本レジストリサービス入社。同年 7 月より現職

以来 JP DNS やドメイン名登録申請システムをはじめとする社外向けシステム、および社内システムの運用・構築に従事している。

◆ 「情報セキュリティ ~ 会社でネットワーク利用する際の心得 ~」

講師: 川口 修司 (株式会社三菱総合研究所)

1966年生まれ。90年東京工業大学大学院総合理工学研究科修士課程修了。

同年 (株)三菱総合研究所入社。以来、情報通信メディアの市場、技術、政策に関する調査研究に従事。2003年5月-2005年3月経済産業省に出向、情報セキュリティ政策の企画立案を担当。現在、情報セキュリティ研究部セキュリティ政策チームリーダー。