

CSIネットワークマスター 虎の穴

特定非営利活動法人(NPO)

中国・四国インターネット協議会(CSI)

<http://www.csi.ad.jp/>
seminar-sec@csi.ad.jp

特定非営利活動法人(NPO)

中国・四国インターネット協議会(CSI)

- ◆ インターネットの技術および利用に関する啓発・普及、インターネット接続技術および利用技術に関する研究・開発およびその支援や学校教育へのインターネット利用の支援など、当地域におけるネットワークコミュニティの健全な発展への努力を通じて地域社会へ貢献しています。

CSIの主な歩み

◆ 1993年3月 任意団体として設立

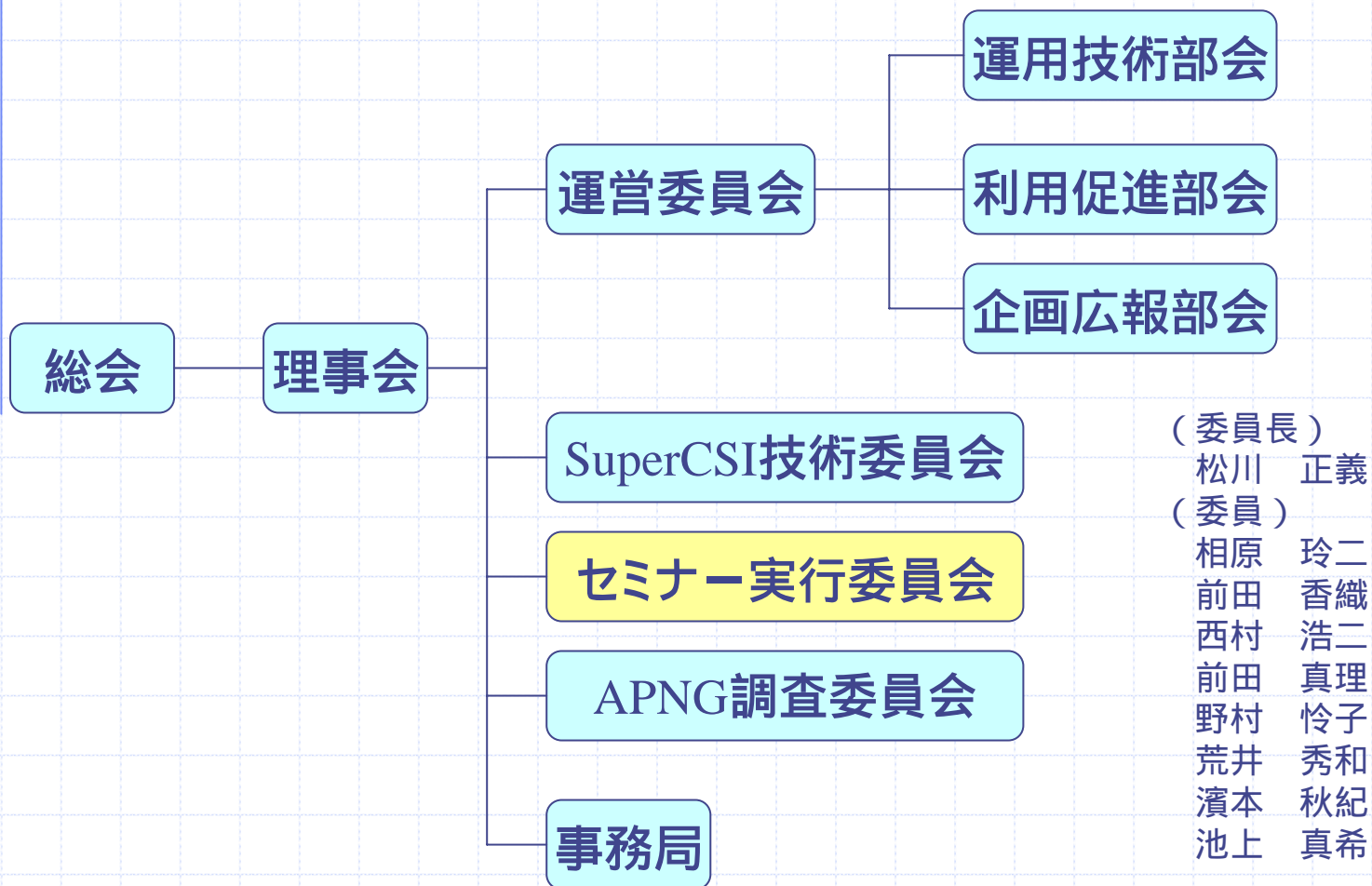
- 技術研究・開発および支援だけでなく、ボランティアの手により、主として大学や研究機関を対象として、学術・研究・教育及びその支援を目的としたコンピュータネットワーク利用のためのネットワーク接続を提供

◆ 1999年9月 ネットワーク運営組織として日本初のNPO法人化

◆ 2000年4月 ネットワーク接続をNPO法人事業の一つとして正式にスタート

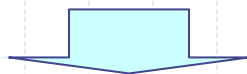
◆ 2004年4月 ネットワーク接続事業を外部委託(NTT西日本グループ)し、研究・開発および支援に注力

CSIの組織



CSIネットワークマスター虎の穴とは？

- ◆ ネットワーク技術の急速な進歩により、常に最新技術動向をキャッチアップする必要あり
- ◆ 若手技術者の育成が急務



- ◆ 技術セミナーは東京ばかりで開催.....
- ◆ セミナー受講料は高い(大都会価格?).....
- ◆ 出張旅費がかさむばかり.....
- ◆ でもネットワーク技術のキャッチアップは絶対に必要.....



ならばCSIが技術者向けのセミナーを開催いたします！

CSIネットワークマスター虎の穴 扉を叩く方に求めるもの

- ◆ ネットワーク技術の基礎を十分に理解している
- ◆ 東京等の都会で開催されている技術セミナーに参加したことがある(またはとても興味がある)
- ◆ ネットワーク関連の研究、業務等に従事している
- ◆ ネットワークに関し、何か問題を抱えている(問題意識がある)
- ◆ 常に最新技術動向をキャッチアップしたいと思っている
- ◆ 何より、向上心がある！

CSIネットワークマスター虎の穴

第6回 セミナー参加対象者・必要知識

◆ 対象者

- ・ネットワークの設計・構築・運用に携わっている方
- ・ネットワーク構築をこれから行なおうとしている方
- ・ネットワークの再構築を検討されている方
- ・ネットワークエンジニアを目指す初心者
- ・IPアドレスは理解しているが、ルータには触ったことがない方
- ・ネットワークは組めるが、自信が持てない方

◆ 必要知識

- ・IPアドレス表記192.168.0.0/24の意味が理解できる
- ・PCにIPアドレスを付けて、LANに接続することができる
- ・ダイヤルアップやPPPoEなどでインターネットに接続することができる
- ・LAN接続時にストレートケーブルとクロスケーブルを選択できる

◆ キーワード

イーサネット、専用線、ルータ、スイッチングハブ、アドレッシング、ARP、Point to Point、VLAN Trunk、IEEE 802.1Q、スタティックルーティング、インターネット接続、イントラネット、L2、L3、ケーブル接続、リンクアップ、MAC/ポートキャッシュ、PPP、PPPoE、Duplex、全二重、半二重、default route、LAN

CSIネットワークマスター虎の穴

これまでの実績

- ◆ 第1回 2005年7月21日(木)
 - ◆ 第2回 2005年9月15日(木)
 - ◆ 一般向けイベント 2005年11月12日(土)
 - ◆ 第3回 2006年2月2日(木) (高知)
 - ◆ 第4回 2006年2月10日(金) (広島)
 - ◆ 第5回 2006年4月13日(木) (広島)
-
- 皆様のご意見を反映し今後のセミナー内容を決定します
 - ぜひアンケートにご協力下さい！

CSIネットワークマスター虎の穴

第6回

◆ 「小～中規模のネットワーク設計構築A to Z」

講師：山口二郎(株式会社インターネットイニシアティブ)

- 1994年 株式会社インターネットイニシアティブ入社
専用線関連業務に従事し、IPアドレスの割り当てなどを担当。
- 1997年 富山にて「インターネット・ルーティング・プロトコル」
講演。以後、マルチホーム接続やルーティングに関する講演多数。
- 1999年 Internet Week 99にチュートリアル講師として参加。
2000～2005年も同様に講師として参加。
- 2006年 現在、ネットワークインテグレーション部主幹としてISP及び企業
向けのネットワークコンサルティング、冗長化ネットワークの
設計、構築などを担当。